



تعليمات التنظيف اليومية

لأفران TURBOCHEF من 2620 و 2020 ، 1618 HIGH h CONVEYOR

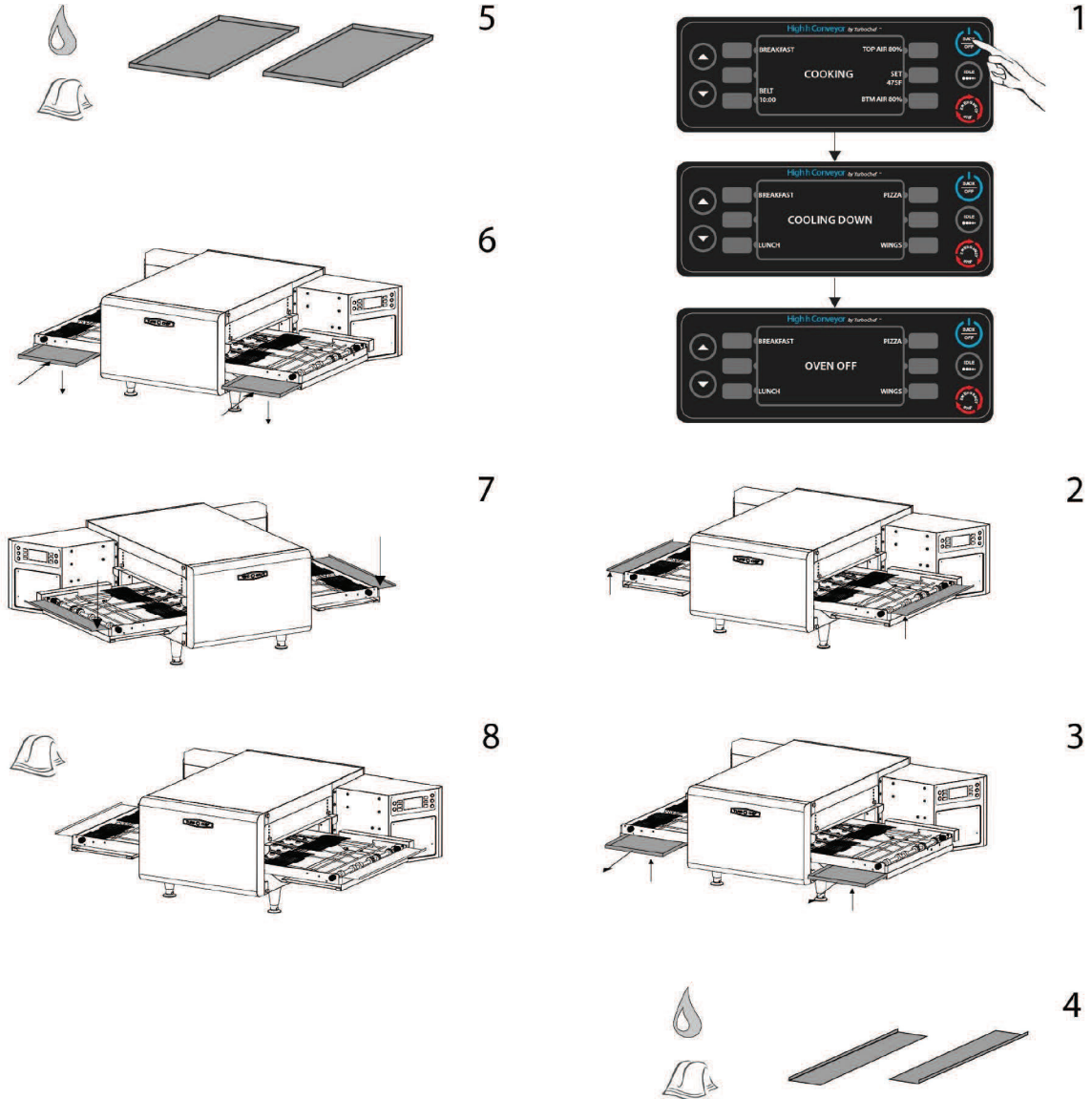
جفف بالكامل مستخدماً منشفة نظيفة. 

= اغسل، اشطف، عقم. 
(استخدم محلول تنظيف الأفران المعتمد من TurboChef فقط، قطعة رقم 103180)

⚠ تحذير: افصل الجهاز عن التيار الكهربائي في كل مرة قبل تنظيفه أو صيانه.

⚠ تحذير: لا تحاول تنظيف الفرن قبل أن يبرد تماماً (تعرض الشاشة عبارة "Oven Off" (الفرن مطفأ)).

⚠ تحذير: لا تستخدم نظام دفع الماء لتنظيف الفرن.



تعليمات التنظيف الأسبوعية

لأفران TURBOCHEF من 2020 و 2620 ، 1618 HIGH h CONVEYOR

جفف بالكامل مستخدماً منشفة نظيفة. =

اغسل، اشطف، عقم. =
(استخدم محلول تنظيف الأفران المعتمد من TurboChef فقط، قطعة رقم 103180)

تحذير: افصل الجهاز عن التيار الكهربائي في كل مرة قبل تنظيفه أو صيانته.

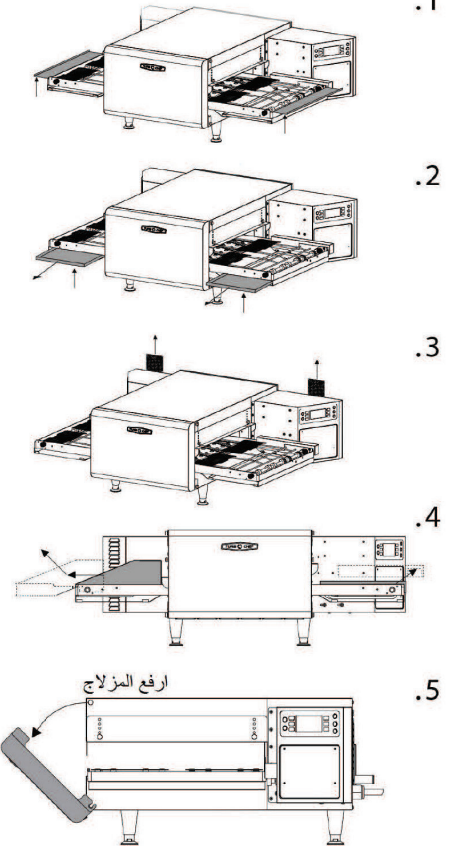
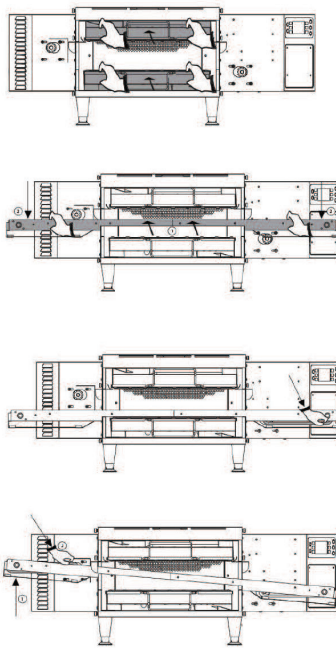
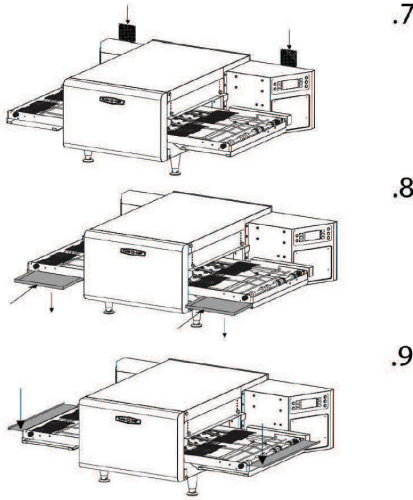
تحذير: لا تحاول تنظيف الفرن قبل أن يبرد تماماً (تعرض الشاشة عبارة "Oven Off" (الفرن مطفأ)).

تحذير: لا تستخدم نظام دفع الماء لتنظيف الفرن.

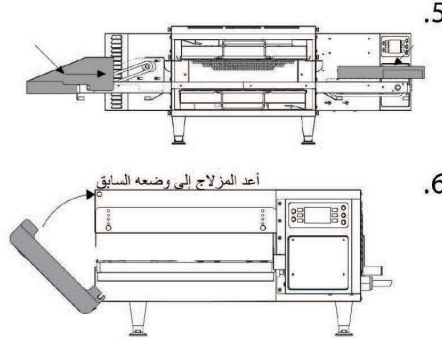
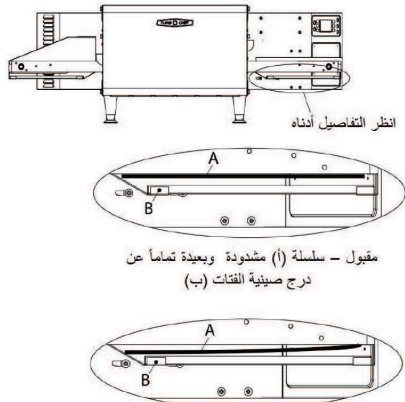
الخطوة الخامسة: أعد تركيب قطع (عناصر) الفرن

الخطوة الأولى: اطفئ الفرن OFF

الخطوة الثانية: أزل قطع (عناصر) الفرن الخارجية



الخطوة السادسة: تأكد من جهد شد السلسلة



ملاحظة: بعض الطرز مجهزة بملزمة أمامية (تمسك الجانبين) تتأرجح جانباً بعد فكها. لتفكها، ارفع المزلاج وافتحها بالكامل، ثم ارفعها نحو الأعلى بعيداً عن المفصلات.

اتصل بقسم الصيانة لإزالة الحلقة - السلسلة (أ) رخوة وقد تحتك بدرج صينية الفتات (ب)