

Limpieza diaria del hornos HhC 1618, 2020, y 2620

Limpieza diaria

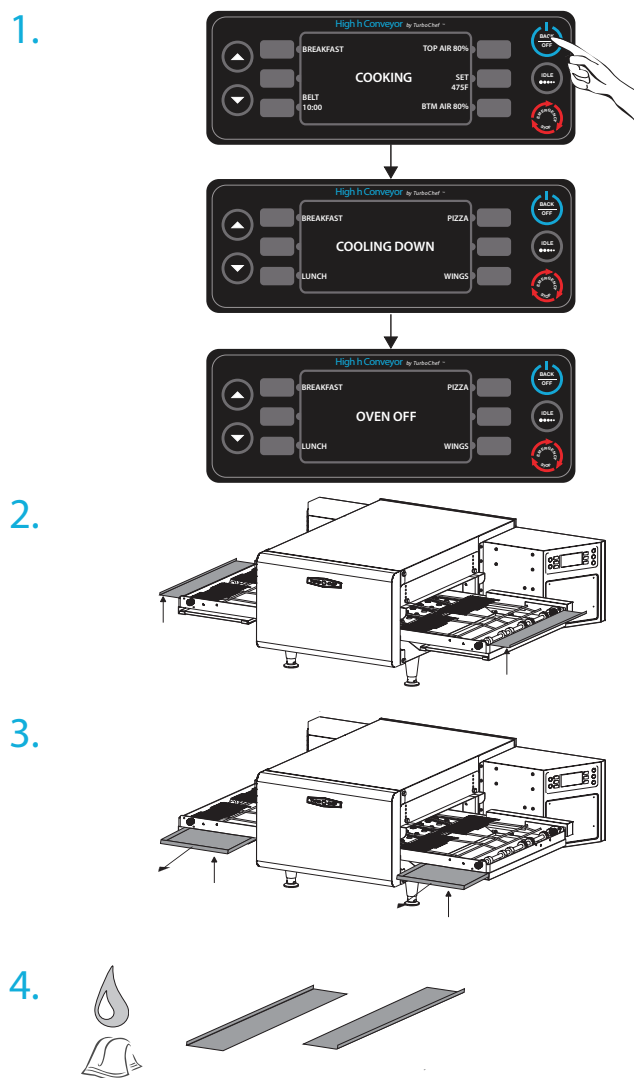
Siga los pasos a continuación todos los días para poder mantener el hornos HhC 1618, HhC 2020, y HhC 2620. NO limpie el horno usando un chorro de agua.



= Lavar, enjuagar y desinfectar.

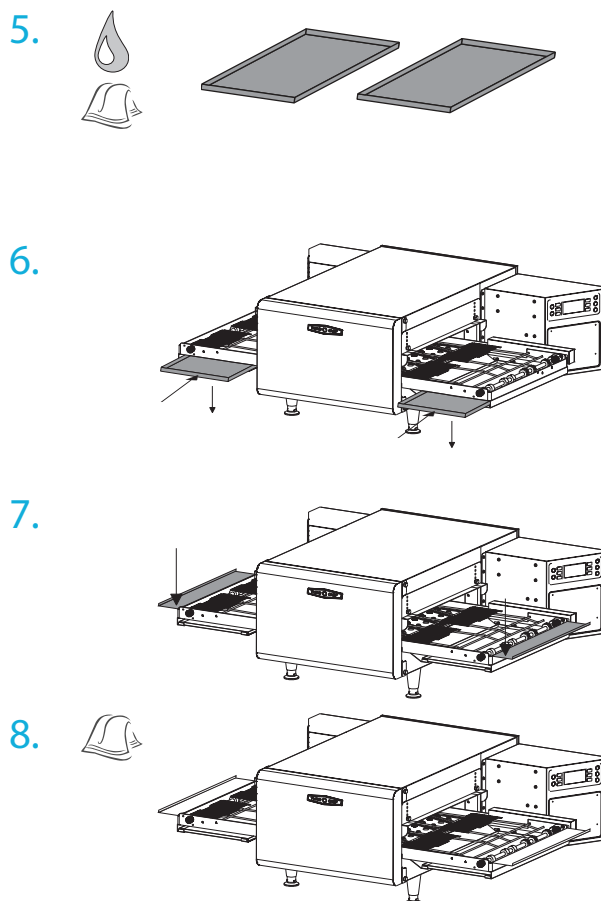


= Secar completamente y pasar una toalla limpia.



Suministros y equipo:

Escobilla de nilón para fregar, limpiador de hornos aprobado por TurboChef, toallas de limpieza, guantes desechables



Limpieza semanal

Siga los pasos a continuación todos las semanas para poder mantener el hornos HhC 1618, HhC 2020, y HhC 2620. NO limpie el horno usando un chorro de agua.

Suministros y equipo:

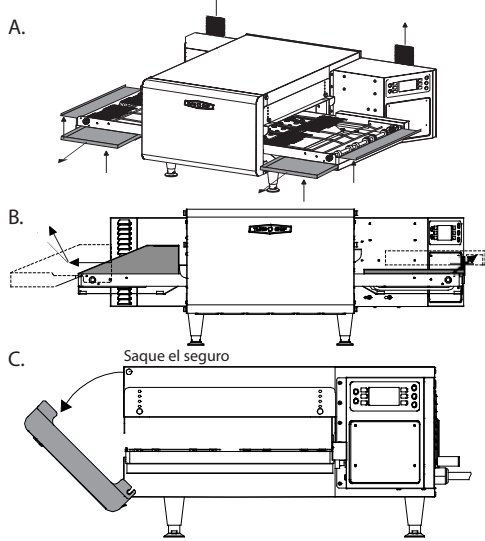
escobilla de nilón para fregar, limpiador de hornos aprobado por TurboChef, toallas de limpieza, guantes desechables

- ⚠ Use solamente el limpiador aprobado por TurboChef, número de pieza 103180.
- ⚠ ADVERTENCIA: NO intente limpiar el horno hasta que se haya enfriado (la pantalla indica “Oven Off” [Horno apagado]).
- ⚠ ADVERTENCIA: NO use un chorro de agua al limpiar el horno.
- ⚠ ADVERTENCIA: Siempre desconecte la electricidad antes de limpiar o dar servicio al horno.

Paso 1: Apague el horno

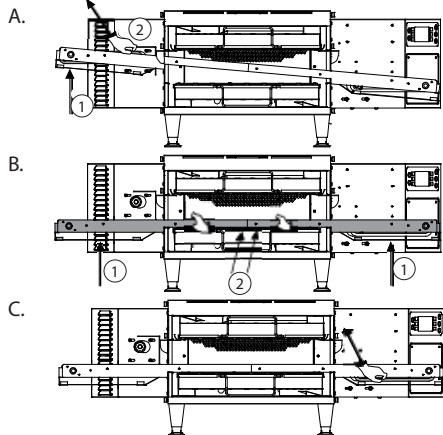
Presione la tecla Back/Off [Volver/Apagado] hasta que el horno empiece a enfriarse. Deje que se enfríe totalmente el horno (la pantalla indicará "Oven Off" [Horno apagado]), luego desenchúfelo.

Paso 2: Retire los componentes externos del horno

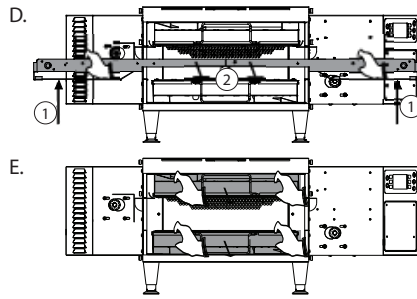


NOTA: Ciertos modelos de horno están equipados con una compuerta frontal batiente al costado. Para retirar la compuerta frontal batiente al costado, quite el seguro y ábralo totalmente, luego levante la compuerta frontal hacia arriba y sáquela de sus bisagras.

Paso 3: Retire los componentes internos del horno

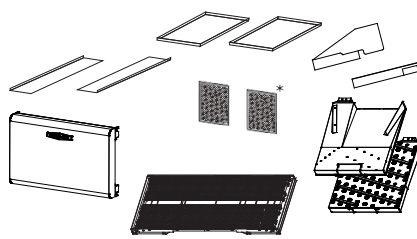


Paso 3: Retire los componentes internos del horno, continuación



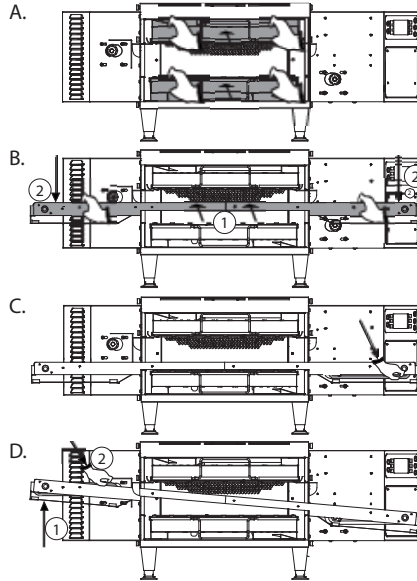
Paso 4: Limpie los componentes del horno

Lave, enjuague, higienice y seque los siguientes componentes, y limpie la cavidad del horno con un paño.

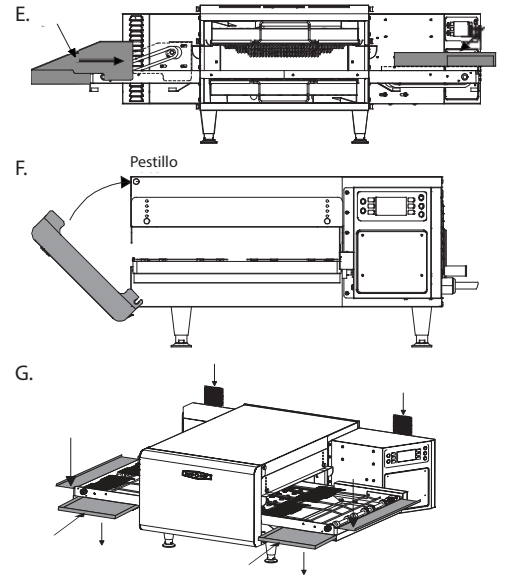


* Reemplace los filtros si están dañados o rotos.

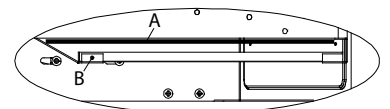
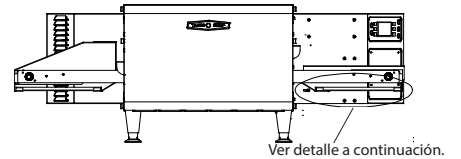
Paso 5: Vuelva a poner los componentes del horno



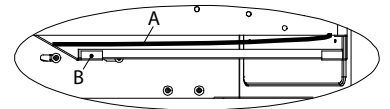
Paso 5: Vuelva a poner los componentes del horno, continuación



Paso 6: Verifique la tensión de la cadena



Aceptable - Cadena (A) es firme y borra fácilmente miga bandeja titular (B)



Llame al servicio de enlace han eliminado - Cadena (A)
suelas y los riesgos de contacto con lamiga bandeja titular (B)

Paso 7: Prepare el horno para el uso

Limpie el exterior del horno con una toalla limpia y húmeda. Una vez terminada la limpieza, enchufe el horno.